

Life Style 2014



**Ann
GREGORY®**

Gregory大師級的背囊

Wayne Gregory是美國野外界的一名奇人，早在Wayne童年時，他便已懂得利用媽媽的縫紉機自己製造背囊。Wayne本身亦是一名Eagle Scout，在童軍之野外行動中提供了更多機會讓他試驗所設計之背囊。終於在1977年，Wayne Gregory正式成立了自己的公司生產背囊。

正因Gregory背囊設計之優良，致使Gregory背囊在面世三十多年間，先後獲獎無數，更被美國不少雪山遠征隊、野外學校、甚至美國軍部之特種部隊所選用，使Wayne Gregory在業界中贏取了“背囊大師”之美譽。

CLASSIC



SUNBIRD



ASPECT



NEW COLORS



DAY
Garden Tapestry

NEW COLOR



SWITCH SLING

EVERY DAY

**COTTONWOOD
CAMO**
BY GREGORY

Gregory原創之迷彩印花，取材自猶他州Cottonwood峽谷之原生動植物生態。利用精密之電腦打印技術，將情景仔細重現。這些令人眼花撩亂的落葉及攀藤植物，為野生動物提供了掩護。在這片茂密的森林中，你能找出多少潛藏其中的動物？



DUFFLE XS

Plum x Turquoise



DAY



Bandana Gray



KICK-BACK SHOULDER



SACHEL

Bandana Navy



DAY



ALL DAY

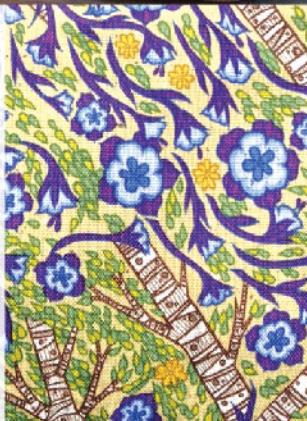
The Bungalow



The Bungalow

Gregory 每年都會與藝術家合作開發獨有的印花，今年特別選用美國設計家 John Vogl 所創作之 “The Bungalow” 印花系列。John Vogl 活躍於美國西部，以設計西部各田園音樂節之海報而聞名。

“The Bungalow” 一名正是 John Vogl 於科羅拉多州的工作室之名稱。Vogl 受到州內 Maroon Bells 山脈之壯麗自然風貌之感染，因而萌生這款印花的靈感。紫色花卉、綠葉與樹木組合而成之圖案，正正表現 Maroon Bells 山徑沿途之景色。



DAY

Bungalow

Gregory 最具代表性之經典型格背囊。

尺寸：46 x 39 x 17cm

容量：26L

重量：645g

HK\$1,680 - \$1,780



ALL DAY

Faded Red x Navy

大型拉鍊前袋及內置網袋。

尺寸：48 x 26 x 18cm

容量：22L

重量：820g

HK\$1,380



HALF DAY

Royal Tapestry

大型拉鍊前袋，頂部設拉鍊小袋。

尺寸：48 x 29 x 13cm

容量：19L

重量：625g

HK\$1,290





DAY & HALF

Garden Tapestry

大容量，厚墊背帶上加上黏扣壓力調校帶，
用於將壓力調校至最適合的位置。

尺寸：50 x 43 x 19.5cm

容量：33L

重量：930g

HK\$1,880 - \$1,980



SHOULDER BLADE

Floral Tapestry

特大前袋內設精細文具分格，
方便組織分類各式用品。

尺寸：32 x 47 x 18.5cm

容量：30L

重量：780g

HK\$1,780



EVERYDAY

Plum x Turquoise

長方形主義配合特大前袋，
方便組織各式用品。設一拉鍊小側袋。

尺寸：45 x 29 x 16cm

容量：21L

重量：780g

HK\$1,320





SACHEL

Plum x Turquoise

簡潔設計，主袋內置一拉鍊小袋。

型號	尺寸	容量	重量	HKS
S	31 x 18.5 x 9.5cm	7L	215g	\$760
M	39 x 22.5 x 11cm	13L	315g	\$880



DUFFLE XS

Bungalow

經典桶形袋，手挽帶內側加設有防滑膠。

尺寸：40.5 x 27 x 17.5cm

容量：20L

重量：300g

HKS790



TRANSFER SHOULDER M

Bandana Gray

輕便小肩袋，斜置式肩帶更貼身穩定。

尺寸：27.5 x 17.5 x 8cm

容量：3L

重量：195g

HKS480





METRO MESSENGER

Black x Electric Pink

加大開口易於取放物品，底部及周邊加設軟墊以保護電子產品，設兩個拉鍊小側袋。

尺寸：40 x 25 x 15cm

容量：10L

重量：370g

HK\$760



KICK-BACK SHOULDER

新款 Olive x Purple

瀟灑型黏扣差袋，雙層主袋，另設一個拉鍊格。

尺寸：32.5 x 19 x 7.5cm

容量：4.2L

重量：200g

HK\$530



TWIN POCKET SHOULDER BAG

Ultra Violet

二個大前袋內設多分隔，主袋內設一拉鍊小袋，方便分類收納雜物。配有長肩帶。

型號	尺寸	容量	重量	HK\$
S	28 x 20 x 10cm	5.5L	320g	\$880
M	38 x 25 x 10cm	9.5L	420g	\$990



BAYSIDE TOTE

Multi-Cam

索繩收口之手提袋，特大前袋內設雜物格。
(可另行配置肩帶作側背袋)

尺寸：44 x 39 x 19cm

容量：25L

重量：505g

HK\$890



COVERT SLIM BRIEF

新款 Moss, HD Nylon

多層式精細分格，內設電腦保護格。

尺寸：40 x 30 x 5cm

容量：5L

重量：825g

HK\$1,320



WAIST PACK & POUCH

PADDED SHOULDER POUCH

Bungalow

輕便側背袋。設有一拉鍊主袋格及一拉鍊小前袋。

型號	尺寸	容量	重量	HKS
S	19 x 13 x 7.5cm	2L	170g	\$520
M	22.5 x 14 x 8cm	2.5L	185g	\$560
L	25 x 16.5 x 9cm	3L	200g	\$590



QUICK POCKET M

Faded Red x Navy

實用之輕便側背袋，亦可轉作小腰包。

配備可調校長肩帶。

尺寸：19 x 14.5 x 5.5cm

容量：2L

重量：155g

HKS480



FUMBLE POUCH

新款 Cottonwood Camo

小巧之鵝蛋形小袋，亦可套於腰帶上作腰袋之用。

型號	尺寸	容量	重量	HKS
S	15 x 10 x 5cm	0.5L	50g	\$200
M	19 x 13 x 6cm	1L	85g	\$240



TAILMATE XS
Deep Indigo x Beige



TAILMATE XS

Fuchsia

流線型輕便腰袋，亦可肩負。雙層分格袋身設計。

尺寸：31.5 x 13.5 x 10.5cm

容量：3.5L

重量：270g

HK\$580



BELT POUCH

Gray

輕便型小腰袋，方便套於任何厚薄之腰帶上。
雙向拉鍊開口設計。

型號	尺寸	容量	重量	HK\$
M	18.5 x 10 x 8cm	2.5L	75g	\$230
L	21 x 12 x 8cm	3.4L	82g	\$250



在1970年，Wayne Gregory成立了Gregory背囊公司的前身Sunbird公司，推出首個Sunbird背囊，向其傳世背囊事業邁出第一步。Sunbird系列於2010年重新復刻推出，其主打之“Sunbird”大背囊和當年之古典登山大背囊造型如出一轍，頂級帆布及500D尼龍之組合，重現70年代之不羈風貌，充份顯現Gregory背囊之理想與光榮。



KLETTERR DAY

Pacifica

尺寸：44 x 36 x 15cm
容量：19.7L
重量：710g
HK\$1,350



BOARDWALK SHOULDER

Sax Blue

尺寸：39 x 27 x 13cm
容量：14L
重量：555g
HK\$960



SUNRISE TOTE

Rust

尺寸：48 x 31 x 15cm
容量：16L
重量：555g
HK\$1,090



SUNOWNER SHOULDER

Trad Black

尺寸：34 x 24.5 x 12cm
容量：9L
重量：455g
HK\$1,010



TRAILBLAZER DAY

Pacifica

尺寸: 42 x 31 x 13cm
容量: 17L
重量: 470g
HK\$1,130



OFFSHORE DAY

Sax Blue

尺寸: 41 x 24 x 14cm
容量: 16L
重量: 475g
HK\$1,050



HIP POCKET

Sax Blue

尺寸: 19 x 15 x 7cm
容量: 1.8L
重量: 200g
HK\$510



CARDIFF POUCH

Tan

尺寸: 23 x 14 x 8cm
容量: 2.5L
重量: 280g
HK\$610



ATTACHMENT POCKET

Rust

尺寸: 25 x 16 x 7cm
容量: 1.6L
重量: 150g
HK\$310

將現代人士日常帶備之電子用品，如手提/平板電腦、智能電話等，作有系統地收納，攜帶時不覺累贅。配用高保護性之硬挺通爽厚背墊，提供高度保護性及舒適度。



電腦保護格



電話專用格



雜物小袋



雜物扣帶



SKETCH™ 18

Glass Blue

- 前幅設暗藏式雜物扣帶。
- 主格內設電腦/水袋格，連耳機線/喉管出口。
- 頂設小拉鍊袋，側設兩個拉鍊小袋。

尺寸：51 x 30.5 x 16.5cm

容量：18L

重量：453g

HKS790



SKETCH™ 22

Slate Black

- 前幅設暗藏式雜物扣帶。
- 雙層主袋內設電腦保護格。
- 側設兩個雜物小袋。

尺寸：51 x 32 x 16.5cm
 容量：22L
 重量：794g
 HK\$940



SKETCH™ 8

新款 Radiant Orange

- 超輕型長肩袋，內設精細分格。
- 肩帶上設電話格，連耳機線出口。

尺寸：33 x 28 x 11cm
 容量：8L
 重量：283g
 HK\$480



SKETCH™ 28

新款 Lapis Purple

- 快扣外掀式袋蓋，上設拉鍊頂袋。
- 雙層主袋內設電腦保護格。
- 大容量之側開式拉鍊前袋。
- 側設一個雜物格及一個暗藏式拉鍊袋。

尺寸：51 x 32 x 19cm
 容量：28L
 重量：1020g
 HK\$1,240



CAMERA CASE

新款 Garden Tapestry

相機保護袋。可套於任何厚薄之腰帶上或背囊之背帶上。

尺寸：12.5 x 8.5 x 4cm

重量：68g

HK\$240



SUNGLASS CASE

新款 Multi-Cam

以壓模技術製成之眼鏡保護套，能穩保鏡片安全。

尺寸：17 x 7.5 x 4.5cm

重量：66g

HK\$270



PADDED CASE M

新款 Spectra

外置式多用槍保護套，設加厚保護墊，方便套於任何厚薄之腰帶上或背囊之背帶上。

尺寸：15.5 x 8 x 4cm

重量：67g

HK\$250



CLASSIC WALLET

新款 Cottonwood Camo

雙摺式小皮夾，內設多個證件分格及相片格，背面設拉鍊輔幣袋。

尺寸：12.5 x 9.5 x 2.2cm

重量：72g

HK\$250



COIN WALLET

新款 Ultra Violet

流線形小零錢袋，內設兩個獨立分格。

尺寸：11 x 8 x 1.5cm

重量：72g

HK\$190



ZIPPER PULLS

Black, Brown

Gregory專用皮製拉鍊帶。

型號	HK\$
----	------

S	\$12
---	------

L	\$15
---	------



維修 / 保養

Repair & Full Lifetime Warranty

作為大師級的背囊，所有Gregory背囊均享有保養之承諾(在適當的使用下，產品的正常壽命保養；一般使用下之衰老性磨損或不當使用下之損壞不在此列)。

所有退回的貨品必須清潔妥當才會受理。保養權只適用於經由本代理授權之分銷商所售出之第一手買家，有需要時，敝公司會要求用家提供購買單據才處理。

所有Gregory背囊均不可使用洗衣機清洗，所有經洗衣機清洗後之背囊均會喪失保養權。

- 本目錄所示之規格、價目及來源地如有任何修改，恕不另行通知。
- 本目錄內所示部份型號是專為日本及國際市場特別設計，在美國網站上並無展示。
- 有關Gregory背囊之其他詳細資料，可瀏覽敝公司之網站。

特約分銷商：

野外及休閒用品專門代理商：

東輝發展有限公司

ORIENT FAIR DEVELOPMENT LIMITED

香港總公司

P.O. BOX 78778 MONGKOK, HONG KONG

Tel: (852) 2410-1952 Fax: (852) 2418-0544

Email: 請使用網站上之意見表

香港東輝發展總網站：

www.orientfair.com

美國Gregory 網站：

www.gregorypacks.com

香港Gregory 網站：

www.gregorypacks.com.hk

